

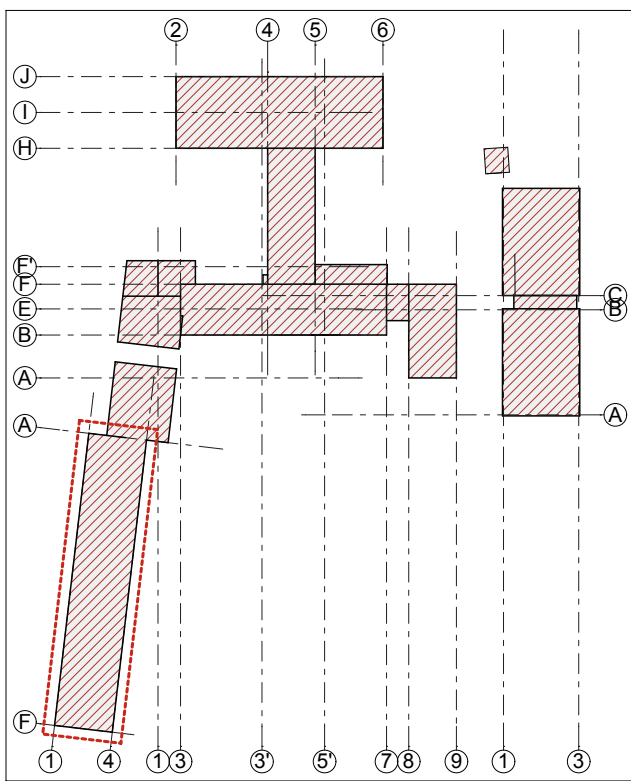
DURVJU SPECIFIKĀCIJA					
Markējums	Izmēri	Zīmējums	Skaitis	Virziens	Piezīmes
D-01			1	L	Krāsotas (pulverkkrāsas tehnoloģijā) metāla durvis. Kārbas profils (100mm) un vērtnes profils (62mm) izgatavots no cinkotām, auksti velmētām metāla loksnēm. Rokturis HAFELE 902.93.230. Enges metālskaņas krāsas. Slēdzene slēdzamas. EI 60
D-02			1	R	Ieejas durvis. Minimālais durvju vērtnes platumš 900mm. Alumīnija durvis ar triecienizturīgu stiklojumu Alumīnija SCHÜCO profila sistēmas AADS 65 (vai ekvivalentus) durvis ar triecienizturīgu stiklojumu (triplex). Rokturis HAFELE 903.92.
D-03			10	L	Priedes koka rāmja durvis ar 33mm biezu LDF pildījumu, aplīmētas ar 3mm HDF plātni, apdarē izmantot HPL plāksītu- apdares kodi no PLEIDERER kataloga pamattonis kods: R4223 (Lindberg OZOLS), Rokturis HAFELE 902.93.230. Enges Anmark 100K sudraba. Durvju kārba no 30mm saplākšņa un 12mm MDF, apdarē izmantota DICCOPLAST (vai ekvivalenta) krāsa. Aplodas no 15mm bērza saplākšņa, kā padri izmantot HPL plāksītu, kurš aplīmēts no abām kieldas pusēm. Durvīm Ei-30 ugunsdrošības klase. Stikls triecienizturīgs (Triplex)
D-04			1	R	Priedes koka rāmja durvis ar 33mm biezu LDF pildījumu, aplīmētas ar 3mm HDF plātni, apdarē izmantot HPL plāksītu- apdares kodi no PLEIDERER kataloga pamattonis kods: R4223 (Lindberg OZOLS), Rokturis HAFELE 902.93.230. Enges Anmark 100K sudraba. Durvju kārba no 30mm saplākšņa un 12mm MDF, apdarē izmantota DICCOPLAST (vai ekvivalenta) krāsa. Aplodas no 15mm bērza saplākšņa, kā padri izmantot HPL plāksītu, kurš aplīmēts no abām kieldas pusēm. Durvīm Ei-30 ugunsdrošības klase. Stikls triecienizturīgs (Triplex)
D-05			2	L	Krāsotas (pulverkkrāsas tehnoloģijā) metāla durvis. Kārbas profils (100mm) un vērtnes profils (62mm) izgatavots no cinkotām, auksti velmētām metāla loksnēm. Rokturis HAFELE 902.93.230. Enges metālskaņas krāsas. Aprīkotas ar nerūsējošā tērauda sliekšņiem.
D-06			1	R	Laminētas koka durvis (POL-SKONE, sērga Lamistone, kodi: 270 (SOSNA PATYNA) un kods: 261 (ZLOTY DAB)). Rokturis HAFELE 903.92. Enges Anmark 100K sudraba. Ieejas durvis uz istabām. Ar aprīkojumu cilvēkiem ar kustību traucējumiem. Uguns pakāpe EI 30.

DURVJU SPECIFIKĀCIJA					
Markējums	Izmēri	Zīmējums	Skats	Virziens	Piezīmes
D-07	100x210		2	L	Priedes koka rāmja durvis ar 33mm biezu LDF pildījumu, aplīmētas ar 3mm HDF plātni, apdarē izmantot HPL plāksītu- apdares kodi no PLEIDERER kataloga pamattonis kods: R4223 (Lindberg OZOLS), Rokturis HAFELE 902.93.230. Enges Anmark 100K sudraba. Durvju kārba no 30mm saplākšņa un 12mm MDF, apdarē izmantota DICCOPLAST (vai ekvivalenta) krāsa. Aplodas no 15mm bērza saplākšņa, kā padri izmantot HPL plāksītu, kurš aplīmēts no abām kieldas pusēm. Durvīm EI-30 ugunsdrošības klase.
D-08	100x210		5	L	Priedes koka rāmja durvis ar 33mm biezu LDF pildījumu, aplīmētas ar 3mm HDF plātni, apdarē izmantot HPL plāksītu- apdares kodi no PLEIDERER kataloga pamattonis kods: R4223 (Lindberg OZOLS), tumsajām joslām kods: R5612 (Clay Sangha VENGE), Rokturis HAFELE 902.93.230. Enges Anmark 100K sudraba. Durvju kārba no 30mm saplākšņa un 12mm MDF, apdarē izmantota DICCOPLAST (vai ekvivalenta) krāsa. Aplodas no 15mm bērza saplākšņa, kā padri izmantot HPL plāksītu, kurš aplīmēts no abām kieldas pusēm. Durvīm EI-30 ugunsdrošības klase.
	100x210		8	R	Priedes koka rāmja durvis ar 33mm biezu LDF pildījumu, aplīmētas ar 3mm HDF plātni, apdarē izmantot HPL plāksītu- apdares kodi no PLEIDERER kataloga pamattonis kods: R4223 (Lindberg OZOLS), tumsajām joslām kods: R5612 (Clay Sangha VENGE), Rokturis HAFELE 902.93.230. Enges Anmark 100K sudraba. Durvju kārba no 30mm saplākšņa un 12mm MDF, apdarē izmantota DICCOPLAST (vai ekvivalenta) krāsa. Aplodas no 15mm bērza saplākšņa, kā padri izmantot HPL plāksītu, kurš aplīmēts no abām kieldas pusēm. Durvīm EI-30 ugunsdrošības klase.
	100x210		3	L	Priedes koka rāmja durvis ar 33mm biezu LDF pildījumu, aplīmētas ar 3mm HDF plātni, apdarē izmantot HPL plāksītu- apdares kodi no PLEIDERER kataloga pamattonis kods: R4223 (Lindberg OZOLS), tumsajām joslām kods: R5612 (Clay Sangha VENGE), Rokturis HAFELE 902.93.230. Enges Anmark 100K sudraba. Durvju kārba no 30mm saplākšņa un 12mm MDF, apdarē izmantota DICCOPLAST (vai ekvivalenta) krāsa. Aplodas no 15mm bērza saplākšņa, kā padri izmantot HPL plāksītu, kurš aplīmēts no abām kieldas pusēm. Durvīm uz sanmezliem. Ar aprīkojumu cilvēkiem ar kustību traucējumiem.
D-09	100x210		3	R	Priedes koka rāmja durvis ar 33mm biezu LDF pildījumu, aplīmētas ar 3mm HDF plātni, apdarē izmantot HPL plāksītu- apdares kodi no PLEIDERER kataloga pamattonis kods: R4223 (Lindberg OZOLS), tumsajām joslām kods: R5612 (Clay Sangha VENGE), Rokturis HAFELE 902.93.230. Enges Anmark 100K sudraba. Durvju kārba no 30mm saplākšņa un 12mm MDF, apdarē izmantota DICCOPLAST (vai ekvivalenta) krāsa. Aplodas no 15mm bērza saplākšņa, kā padri izmantot HPL plāksītu, kurš aplīmēts no abām kieldas pusēm. Durvis uz sanmezliem. Ar aprīkojumu cilvēkiem ar kustību traucējumiem.
	100x210		1	L	Krāsotas (pulverkkrāsas tehnoloģijā) metāla durvis. Kārbas profils (100mm) un vērtnes profils (62mm) izgatavots no cinkotām, auksti velmētām metāla loksnēm. Rokturis HAFELE 902.93.230. Enges metālskaņas krāsas. Aprīkotas ar nerūsējošā tērauda sliekšņiem.
D-10	100x210		1	L	Krāsotas (pulverkkrāsas tehnoloģijā) metāla durvis. Kārbas profils (100mm) un vērtnes profils (62mm) izgatavots no cinkotām, auksti velmētām metāla loksnēm. Rokturis HAFELE 902.93.230. Enges metālskaņas krāsas. Aprīkotas ar nerūsējošā tērauda sliekšņiem.

DURVJU SPECIFIKĀCIJA					
Markējums	Izmēri	Zīmējums	Skaitis	Virziens	Piezīmes
	100x210		1	R	Priedes koka rāmja durvis ar 33mm biezu LDF pildījumu, aplīmētas ar 3mm HDF plātni, apdarē izmantot HPL plāksītu- apdares kodi no PLEIDERER kataloga pamattonis kods: R4223 (Lindberg OZOLS), Rokturis HAFELE 902.93.230. Enges Anmark 100K sudraba. Durvju kārba no 30mm saplākšņa un 12mm MDF, apdarē izmantota DICCOPLAST (vai ekvivalenta) krāsa. Aplodas no 15mm bērza saplākšņa, kā padri izmantot HPL plāksītu, kurš aplīmēts no abām kieldas pusēm. Stikls (TRIPLEX)
D-11					
	90x210		32	L	Priedes koka rāmja durvis ar 33mm biezu LDF pildījumu, aplīmētas ar 3mm HDF plātni, apdarē izmantot HPL plāksītu- apdares kodi no PLEIDERER kataloga pamattonis kods: R4223 (Lindberg OZOLS), tumsajām joslām kods: R5612 (Clay Sangha VENGE), Rokturis HAFELE 902.93.230. Enges Anmark 100K sudraba. Durvju kārba no 30mm saplākšņa un 12mm MDF, apdarē izmantota DICCOPLAST (vai ekvivalenta) krāsa. Aplodas no 15mm bērza saplākšņa, kā padri izmantot HPL plāksītu, kurš aplīmēts no abām kieldas pusēm. Durvīm Ei-30 ugunsdrošība.
	90x210		42	R	Priedes koka rāmja durvis ar 33mm biezu LDF pildījumu, aplīmētas ar 3mm HDF plātni, apdarē izmantot HPL plāksītu- apdares kodi no PLEIDERER kataloga pamattonis kods: R4223 (Lindberg OZOLS), tumsajām joslām kods: R5612 (Clay Sangha VENGE), Rokturis HAFELE 902.93.230. Enges Anmark 100K sudraba. Durvju kārba no 30mm saplākšņa un 12mm MDF, apdarē izmantota DICCOPLAST (vai ekvivalenta) krāsa. Aplodas no 15mm bērza saplākšņa, kā padri izmantot HPL plāksītu, kurš aplīmēts no abām kieldas pusēm. Durvīm Ei-30 ugunsdrošība.
D-12a					
	120x210		1	L	Krāsotas (pulverkkrāsas tehnoloģijā) metāla durvis. Kārbas profils (100mm) un vērtnes profils (62mm) izgatavots no cinkotām, auksti velmētām metāla loksnēm. Rokturis HAFELE 902.93.230. Enges metālskaņas krāsas. Slēdzene slēdzamas. EI 60
D-13					
	90x210		87	L	Priedes koka rāmja durvis ar 33mm biezu LDF pildījumu, aplīmētas ar 3mm HDF plātni, apdarē izmantot HPL plāksītu- apdares kodi no PLEIDERER kataloga pamattonis kods: R4223 (Lindberg OZOLS), tumsajām joslām kods: R5612 (Clay Sangha VENGE), Rokturis HAFELE 902.93.230. Enges Anmark 100K sudraba. Durvju kārba no 30mm saplākšņa un 12mm MDF, apdarē izmantota DICCOPLAST (vai ekvivalenta) krāsa. Aplodas no 15mm bērza saplākšņa, kā padri izmantot HPL plāksītu, kurš aplīmēts no abām kieldas pusēm. Durvīm Ei-30 ugunsdrošība.
	90x210		96	R	Priedes koka rāmja durvis ar 33mm biezu LDF pildījumu, aplīmētas ar 3mm HDF plātni, apdarē izmantot HPL plāksītu- apdares kodi no PLEIDERER kataloga pamattonis kods: R4223 (Lindberg OZOLS), tumsajām joslām kods: R5612 (Clay Sangha VENGE), Rokturis HAFELE 902.93.230. Enges Anmark 100K sudraba. Durvju kārba no 30mm saplākšņa un 12mm MDF, apdarē izmantota DICCOPLAST (vai ekvivalenta) krāsa. Aplodas no 15mm bērza saplākšņa, kā padri izmantot HPL plāksītu, kurš aplīmēts no abām kieldas pusēm. Durvīm Ei-30 ugunsdrošība.

DURVJU SPECIFIKĀCIJA					
Markējums	Izmēri	Zīmējums	Skaitis	Virziens	Piezīmes
	100x210		1	L	Priedes koka rāmja durvis ar 33mm biezu LDF pildījumu, aplīmētas ar 3mm HDF plātni, apdarē izmantot HPL plāksītu- apdares kodi no PLEIDERER kataloga pamattonis kods: R4223 (Lindberg OZOLS), tumsajām joslām kods: R5612 (Clay Sangha VENGE). Rokturis HAFELE 902.93.230. Enges Anmark 100K sudraba. Durvju kārba no 30mm saplākšņa un 12mm MDF, apdarē izmantota DICCOPLAST (vai ekvivalenta) krāsa. Aplodas no 15mm bērza saplākšņa, kā padri izmantot HPL plāksītu, kurš aplīmēts no abām kieldas pusēm.
D-14					
	100x210		3	L	Priedes koka rāmja durvis ar 33mm biezu LDF pildījumu, aplīmētas ar 3mm HDF plātni, apdarē izmantot HPL plāksītu- apdares kodi no PLEIDERER kataloga pamattonis kods: R4223 (Lindberg OZOLS), tumsajām joslām kods: R5612 (Clay Sangha VENGE). Rokturis HAFELE 902.93.230. Enges Anmark 100K sudraba. Durvju kārba no 30mm saplākšņa un 12mm MDF, apdarē izmantota DICCOPLAST (vai ekvivalenta) krāsa. Aplodas no 15mm bērza saplākšņa, kā padri izmantot HPL plāksītu, kurš aplīmēts no abām kieldas pusēm. Mitrumizturīgas.
D-15					
	85x210		1	L	Priedes koka rāmja durvis ar 33mm biezu LDF pildījumu, aplīmētas ar 3mm HDF plātni, apdarē izmantot HPL plāksītu- apdares kodi no PLEIDERER kataloga pamattonis kods: R4223 (Lindberg OZOLS), tumsajām joslām kods: R5612 (Clay Sangha VENGE). Rokturis HAFELE 902.93.230. Enges Anmark 100K sudraba. Durvju kārba no 30mm saplākšņa un 12mm MDF, apdarē izmantota DICCOPLAST (vai ekvivalenta) krāsa. Aplodas no 15mm bērza saplākšņa, kā padri izmantot HPL plāksītu, kurš aplīmēts no abām kieldas pusēm. Stikls triecienizturīgs (Triplex)
D-16					
	80x210		1	L	Priedes koka rāmja durvis ar 33mm biezu LDF pildījumu, aplīmētas ar 3mm HDF plātni, apdarē izmantot HPL plāksītu- apdares kodi no PLEIDERER kataloga pamattonis kods: R4223 (Lindberg OZOLS), tumsajām joslām kods: R5612 (Clay Sangha VENGE). Rokturis HAFELE 902.93.230. Enges Anmark 100K sudraba. Durvju kārba no 30mm saplākšņa un 12mm MDF, apdarē izmantota DICCOPLAST (vai ekvivalenta) krāsa. Aplodas no 15mm bērza saplākšņa, kā padri izmantot HPL plāksītu, kurš aplīmēts no abām kieldas pusēm.
	80x210		1	R	Priedes koka rāmja durvis ar 33mm biezu LDF pildījumu, aplīmētas ar 3mm HDF plātni, apdarē izmantot HPL plāksītu- apdares kodi no PLEIDERER kataloga pamattonis kods: R4223 (Lindberg OZOLS), tumsajām joslām kods: R5612 (Clay Sangha VENGE). Rokturis HAFELE 902.93.230. Enges Anmark 100K sudraba. Durvju kārba no 30mm saplākšņa un 12mm MDF, apdarē izmantota DICCOPLAST (vai ekvivalenta) krāsa. Aplodas no 15mm bērza saplākšņa, kā padri izmantot HPL plāksītu, kurš aplīmēts no abām kieldas pusēm.
D-17					
	75x210		63	L	Priedes koka rāmja durvis ar 33mm biezu LDF pildījumu, aplīmētas ar 3mm HDF plātni, apdarē izmantot HPL plāksītu- apdares kodi no PLEIDERER kataloga pamattonis kods: R4223 (Lindberg OZOLS), tumsajām joslām kods: R5612 (Clay Sangha VENGE). Rokturis HAFELE 902.93.230. Enges Anmark 100K sudraba. Durvju kārba no 30mm saplākšņa un 12mm MDF, apdarē izmantota DICCOPLAST (vai ekvivalenta) krāsa. Aplodas no 15mm bērza saplākšņa, kā padri izmantot HPL plāksītu, kurš aplīmēts no abām kieldas pusēm.

DURVJU SPECIFIKĀCIJA					
Markējums	Izmēri	Zīmējums	Skaitis	Virziens	Piezīmes
	75x210		69	R	Priedes koka rāmja durvis ar 33mm biezu LDF pildījumu, aplīmētas ar 3mm HDF plātni, apdarē izmantot HPL plāksītu- apdares kodi no PLEIDERER kataloga pamattonis kods: R4223 (Lindberg OZOLS), tumsajām joslām kods: R5612 (Clay Sangha VENGE). Rokturis HAFELE 902.93.230. Enges Anmark 100K sudraba. Durvju kārba no 30mm saplākšņa un 12mm MDF, apdarē izmantota DICCOPLAST vai ekvivalenta) krāsa. Aplodas no 15mm bērza saplākšņa, kā paduri izmantot HPL plāksītu, kurš aplīmēts no abām kieldas pusēm.



PIEZĪMES

- PIRMS LOGU UN DURVJU PASŪTĪŠANAS PĀRMEĪT LOGU UN DURVJU AILES.
- IZMĒRI DOTI CENTIMETROS, MEZGLU RASEJUMOS, SPECIFIKĀCIJAS MILIMETROS, AUGSTUMA ATŽĪMES METROS.
- VISUS IZMĒRUS PRECIZĒT UZ BŪVES PIRMS DETĀLU UN IZSTRĀDĀJUMU PASŪTĪŠANAS UN IZGATAVOŠANAS.
- JERKURAS IZMAIŅAS RAKSTISKI SASKANOT AR PASŪTĪTĀJU, PROJEKTA AUTORU, AUTORZRAUGU.
- PVC KONSTRUKCIJAS NO FIRMAS "CELANT" (VĀCIJA) S8000 SISTĒMAS PROFILĒM, KURU VIRSMA IR AUGSTA MEHĀNISKĀ IZTURĪBA. LOGOS IZMANTOT SĒSKAMERU PROFILUS AR IEBŪVES DZILUMU 74 MM (AR ARMĒJUMU). LOGOS IZMANTOT "SIEGENIA" (VĀCIJA) FURNITŪRU, KAS NODROŠINĀS LOGU VĒRŠANOS TRĪS STĀVOKĻOS. LOGOS IEBŪVĒTS ROKTURU BLOKETĀJS, KURS NEPIELAUJ VIENLAICĪGU LOGA ATVERŠANU UN ATGAŠANU. LOGOS IZMANTOT SELEKTĪVU STIKLA PATEKI, KURAS SILTUMCAURĪDAIBĀS KOEFICIENTS Kw=1.1 W/m2K. ARĢONA PILDĪJUMU STARP STIKLIEM). LOGA AILAS AIZPILDĪJUMS REC. MONTĀŽAS Ug=1.3W/m2K. LOGUS IZGATAVOT SASKANĀ AR PROFILU PIEGĀDĀTĀJFIRMAS REKOMENDĀCIJĀM UN RAŽOTNES NOTEKIEM STANDARTIEM. KVALITĀTES STANDARTS ISO 9001:2000. VIDES STANDARTS ISO 14001 : 1996
- ĀRĀDURVJU SILTUMA CAURĪDAIBĀS UIRN=2.32W/m²K
- PROJEKTĀ NORĀDĪTOS CELTNIETĪBAS MATERIĀLIUS IESPĒJAMS AIZSTĀT AR CITĒM ANALOGIEM, KAS NEKĀDĀ NEIZMAINA RISINĀJUMA KOPEJO KVALITĀTI.
- PAPILDUS MEZGLU RISINĀJUMUS, DARBA ZĪMĒJUMUS UN MONTĀŽAS KĀRTĪBU, JA NEPIECĪŠAMS, IZSTRĀDĀ BŪVIZNĒMĒS SASKANĀ AR LATVIA VALSTS STANDARTIEM UN RAŽOTĀJA REKOMENDĀCIJĀM. VISI MEZGLU RISINĀJUMI RAKSTISKI SASKANOJAMI AR ARHITEKTŪRAS UN BK DAĻAS AUTORIZAUCIEM UN BŪVUZRAUGU, UN PIEVIENOJAMI AUTORUZRAUDZĪBAS ŽURNĀLĀM.
- PROJEKTĀ DOTIE RISINĀJUMI VĀR TĪKT PRECIZĒTI VAI MAINĪTI BŪVDARBU VEIKŠANAS LAIKĀ, AUTORUZRAUDZĪBAS KĀRTĪBĀ, ŅEMOT VĒRĀ TO, KA ĒKA IR REKONSTRUEJAMA, VISI PROJEKTA DOTIE IZMĒRI UN PIESAISTES IR PRECĪZĒJAMI BŪVLAUKUMA, NESKAIDRĪBU CADĪJUMĀ PAR TO PAZINOJOT PROJEKTA AUTORIE.
- DURVĪM PAREDZĒT FAB (ASSA ABLOY) ATSLĒGU CILINDRUS:
 - MISIŅA CILINDRS
 - PIECU PIN DIZAINS
 - DROŠĪBAS KLASĒ 3
- SKAŅAS IZOLĀCIJAS PRĀSĪBAS DURVĪM, LOGIEM UN TO KOMPLEKSIEM:
 - a) STARP KLĀSĒM, TĀM PIELĪDZINĀMĀM TĒLPĀM UN GAITĒNIEM – 31/30 dB
 - b) NO KLĀSES (MĀCĪBU KABINĒTA) UZ CITU KLĀSI (MĀCĪBU KABINĒTA) – 59/60 dB
- DURVJU VĒRŠANAS VIRZIENS R- LABĀ VĒRTNE, L- KRĒISĀ VĒRTNE.

JELGAVAS TEHNIKUMA REKONSTRUKCIJA				AR		
Jelgava, Pulkveža Oskara Kalpaka iela 37 (PROJEKTS NR.2.) (PROJEKTA IZMAIŅĀS)				STADIJA LAPA LAPAS		
PASŪTĪTĀJS	JELGAVAS TEHNIKUMS					
PROJ.GALVĀJ ARHITEKTS	D. ZALĀNE		16.07.2014.			
PROJ.VADĪTĀJS	D. ZALĀNE		16.07.2014.			
ARH. TEHNISKS	A. JANSONE		16.07.2014.			
Pasūtījuma Nr.						
Arhīva reģ. Nr.						

Durvju specifikācija